



Дизайн, эргономика, эффективность

Решения для оснащения

- офисных помещений
- торговых и бизнес-центров
- административных объектов

Офисные решения Экопласт™ - это комплексный подход к профессиональной организации рабочих мест в современном офисном пространстве. Офисные решения Экопласт™ реализованы на базе различных типов кабеленесущих систем, гаммы продукции для локального монтажа (люки, колонны), электроустановочных приборов.

Гамма продукции Экопласт™ это системный высококачественный продукт, соответствующий Европейским стандартам и требованиям безопасности ЕС и РФ, техническим регламентам таможенного союза (ЕАС). Продукция Экопласт™ позволяют выстраивать проектное решение на базе одного производителя, с оптимальными российскими ценами и гарантией длительного срока эксплуатации.

Современный офис многофункциональное пространство, в котором предусмотрена возможность легкой перепланировки связанной с изменением назначения помещения, количеством и расстановкой рабочих мест. При этом независимо от выбранного архитектурного решения, существующие СКС и телефонные сети, электрическая проводка, рабочие места должны легко адаптироваться к изменениям в конфигурации помещений.

Решения Экопласт™ позволяют быстро изменять конфигурацию офисного пространства без замены существующих кабельных трасс, обеспечивая доступ к рабочим местам персонала. Офисные решения Экопласт™ позволяют формировать подход к задачам, по организации и управлению рабочим местом в офисе, увеличивая эффективность любого объекта: бизнес-центра, конференц-зала, офиса, административного помещения.



Современное офисное пространство предполагает эффективное использование даже малых площадей независимо от архитектурного решения здания.

Ключевое требование к планировке пространства, возможность создания рабочих мест для персонала на ограниченных пространствах с возможностью оперативной дислокации и увеличения количества рабочих мест. Это типовая задача особенно актуальна при изменении назначения помещения. Кабинетное размещение, подразумевает расположение рабочих мест по периметру помещения. Функционально задача разделена на две составляющие :

- выполнить открытую прокладку электропроводки в кабель - канале, по поверхности стен для подключения офисной оргтехники
- организация рабочих мест на базе решений для локально монтажа (проводка сетей осуществлена в фальш- полу).



Задача

Необходимо обеспечить подключение рабочих мест к силовым и СКС сетям с возможностью увеличения количества пользователей гарантирующих комфорт и эффективность использования офисного пространства.

Количество рабочих мест - 6

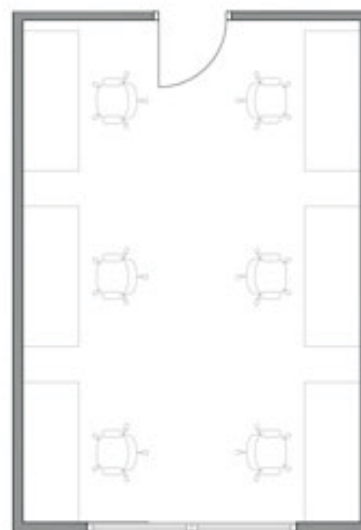
Оборудование

Количество компьютеров - 6

Количество телефонов - 6

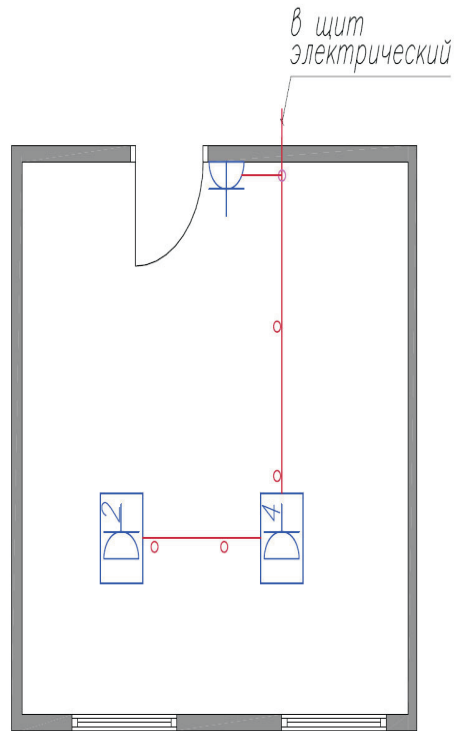
Принтер - 1





План помещения

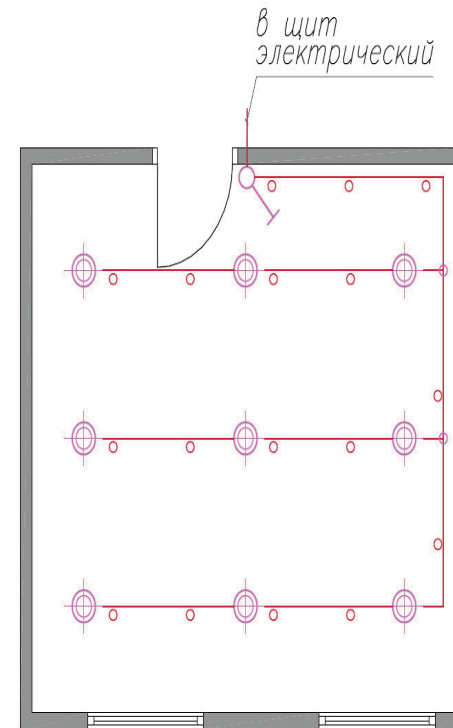





Помещение кабинетного типа, с капитальными стенами разделенное мобильными перегородками

Площадь - 60 м²



- Условные обозначения:
-  Скрытая проводка в трубах
 -  Розетка электрическая в люке напольном, с указанием количества розеток в люке
 -  Розетка электрическая скрытой установки
 -  Коробка ответвительная



- Условные обозначения:
-  Скрытая проводка в трубах
 -  Выключатель для скрытой установки, 1-но клав.
 -  Коробка ответвительная

Используемая продукция

■ Кабель-каналы серии INSTA

Организация рабочих мест на базе кабель-каналов серии INSTA предназначена для прокладки всех видов силовых и слаботочных коммуникаций, включая оптический кабель и информационные сети, для организации рабочих мест в офисных и административных зданиях при новом строительстве и при реконструкции.

Форма и элегантный дизайн кабель-каналов, эргономичность оригинальных решений для монтажа позволяют использовать серию INSTA в интерьерах офисного пространства премиального уровня. Гарантирует возможность быстрой модернизации с учетом возрастающих требований и новых стандартов для СКС. Высокие интеграционные возможности для оборудования (стандарт 45*45) коробов поможет реорганизовывать пространство, увеличить или уменьшить количество рабочих мест, исключить трудоемкий процесс штробления стен и сократить трудозатраты.

■ Настольные розеточные блоки

Розеточные телеблоки для установки в столешницу - являются гибким решением для подключения различного оборудования. Настольные розеточные блоки рассчитаны на 3 или 5 электроустановочных изделий стандарта 45x45 мм.

Розеточные блоки включают в себя набор компонентов образующих систему для организации "рабочего места" в единое многофункциональное пространство. В программе решений предложенные различные решения для создания сети рабочих мест.

Линейка решений гарантируют гибкость и эффективность для индивидуальной конфигурации при создании рабочих мест

- настольные розеточные блоки
- мини колонны для напольного и настольного монтажа



При проектировании кабинета руководителя необходимо учитывать высокую функциональность решений обеспечивающих надежный доступ с рабочего места к информационным и силовым сетям, к устройствам управления.

Решение должно обеспечивать подключение не только рабочего места руководителя, но и предполагает возможность проводить оперативные совещания, используя переговорную зону.

Особое внимание требуется уделить к презентабельному исполнению

Задача

Организация точки подключения - вариант скрытой проводки. Электроустановочные изделия серия LК6, прекрасное решение для любого интерьерного стиля. Полная линейка приборов в обрамлении рамки из натурального гранита обеспечивает высокую функциональность решения и стильный дизайн.

Количество рабочих мест - 1

Оборудование

Компьютер - 1

Принтер - 1

Телефонная станция - 1

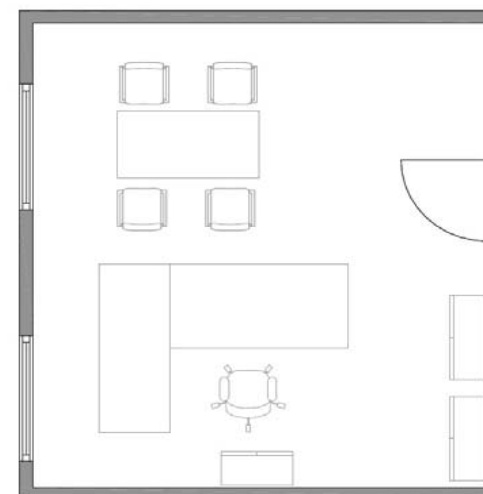
Принтер – 1

Телефон - 1

Плазменная панель - 1

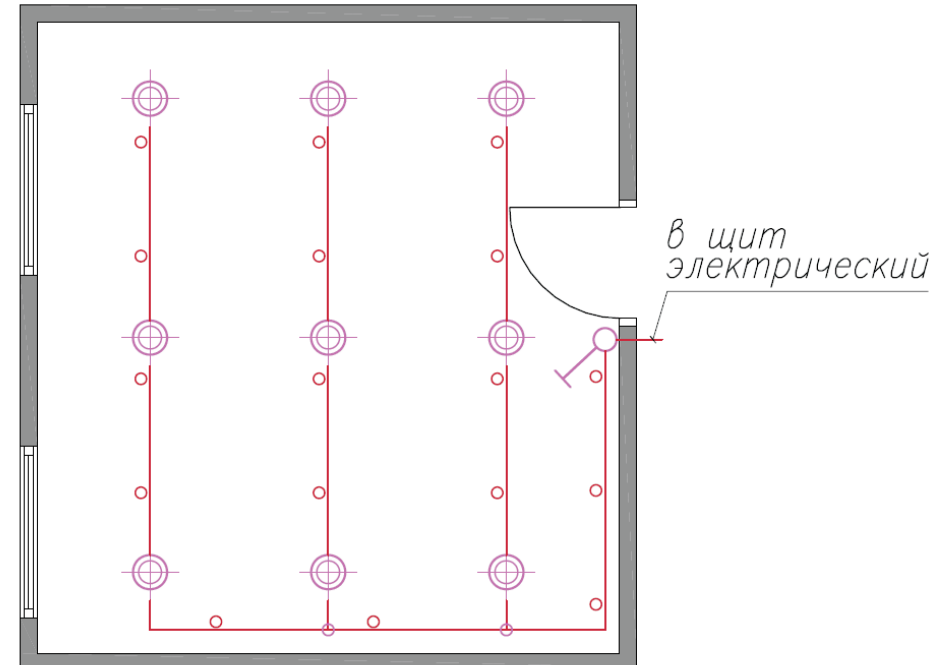
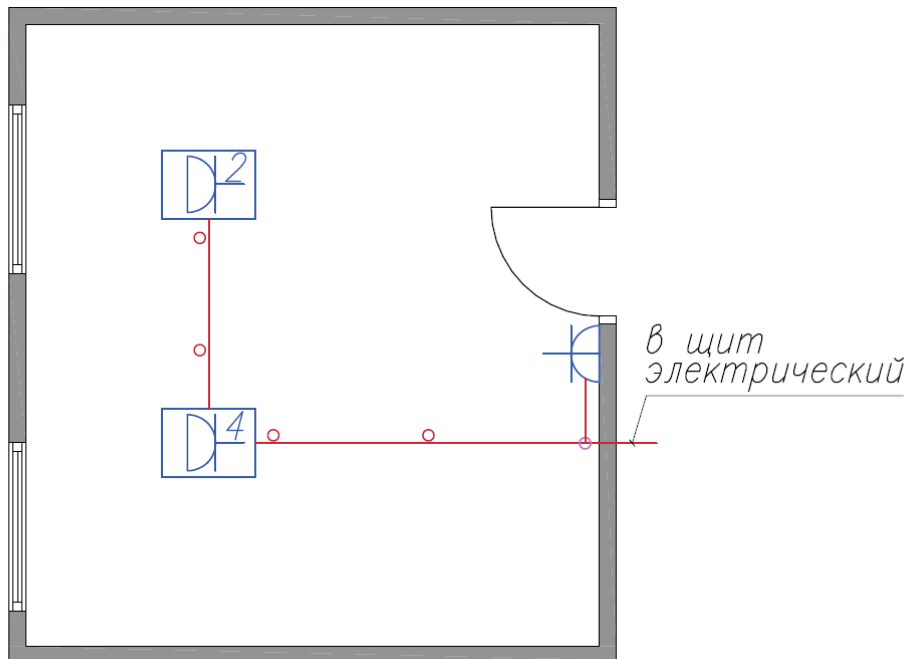


План помещения




Система кабельных трасс проложена в фальш полу.

Площадь - 60 м2



Условные обозначения:

 Скрытая проводка в трубах

 Розетка электрическая в люке напольном, с указанием количества розеток в люке

 Розетка электрическая скрытой установки

 Коробка ответвительная

Условные обозначения:

 Скрытая проводка в трубах

 Выключатель для скрытой установки, 1-но клав.

 Коробка ответвительная

■ Напольные люки LUK

Решения Экопласт™ гарантируют эффективность и персонализацию при организации сети рабочих мест в офисных помещениях.

Рабочее место в кабинете руководителя, как правило, расположено на удаленном расстоянии от стен, поэтому для создания точки подключения идеально использовать напольные люки серии LUK.

Серия LUK решение, обеспечивающие легкий и надежный доступ с рабочего места к информационным и силовым сетям, к устройствам управления. Серия напольных люков это сочетание эффективности с эргономичным дизайном.

Эстетика и функциональность решения - крышка с углублением для вставки материалов повторяющих фактуру окружающего напольного покрытия.



■ Электроустановочные изделия серия LK60

Организация точки подключения - вариант скрытой проводки. Электроустановочные изделия серия LK60, прекрасное решение для любого интерьерного стиля.

Полная линейка приборов в обрамлении рамки из натурального гранита обеспечивает высокую функциональность решения и стильный дизайн.



■ Трубы «Halogen Free»

Стандарты пожарной безопасности и современные требования организации электрических сетей предполагают использования в помещениях общественного назначения трубы и аксессуары в безгалогенном «Halogen Free» и низкодымном «Low Smoke» исполнении. Данное решение использовано для организации проводки в фальшполах при организации сети рабочих мест.



Используемая продукция

В современной архитектуре все чаще используются варианты открытых помещений, так называемый формат «Open space». Это концепция офиса, в соответствии с которой рабочие места персонала находятся не в отдельных кабинетах, а в едином пространстве офиса, разделенном мобильными перегородками.

Проект такого офиса позволяет оперативно осуществлять перепланировку помещения, создавая функциональное и удобное пространство с вариациями количества и расположения рабочих мест.

При этом независимо от выбранного архитектурного решения, существующие СКС и телефонные сети, электрическая проводка, рабочие места должны легко адаптироваться к изменениям в конфигурации помещений.

Задачей проекта становится обеспечение подключения рабочих мест к силовым и СКС сетям с возможностью увеличения количества пользователей гарантирующих комфорт и эффективность использования офисного пространства.

Задача

Выстроить сеть рабочих мест расположенных на значительном удалении от стен, где традиционно размещаются кабеленесущие системы с портами подключения оборудования. (проводка сетей осуществлена в фальш-полу), а также выполнить открытую прокладку электропроводки в кабель - канале, по поверхности стен для подключения офисной оргтехник

Количество рабочих мест - 20

Оборудование

Количество компьютеров - 20

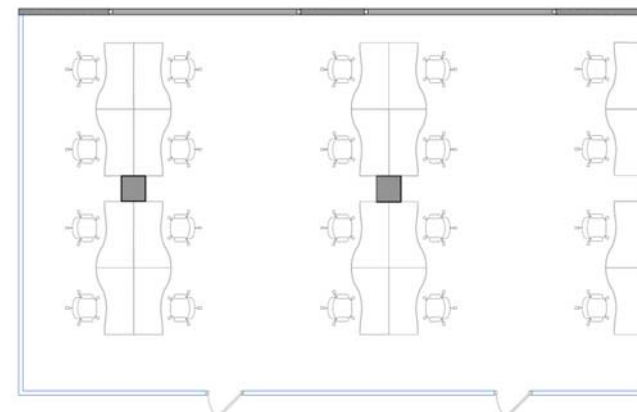
Количество телефонов - 20

Принтер - 3

Сканер, копир - 1



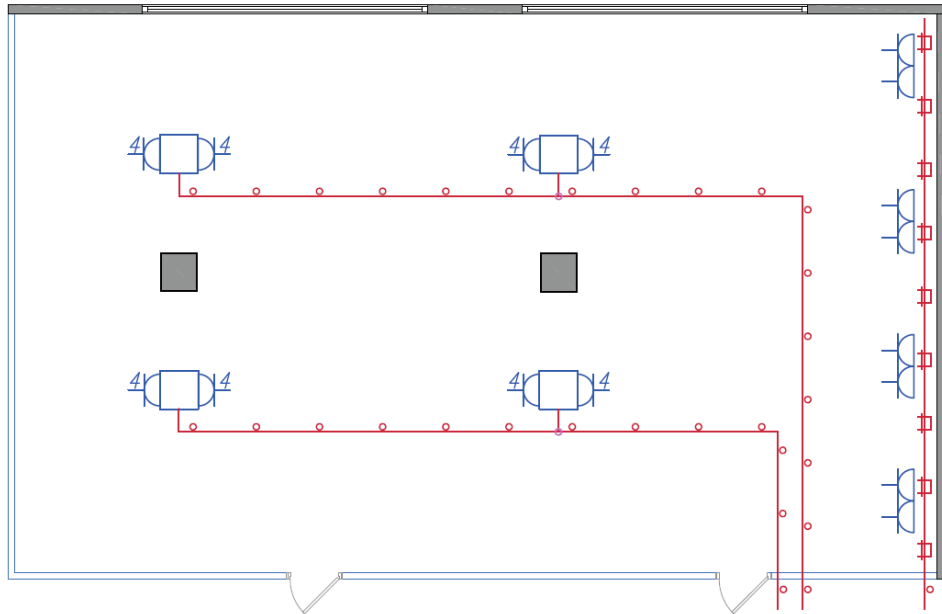
План помещения



Офис формат «Open space»

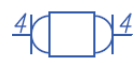
Площадь - 300 м²


Особенность помещения - панорамное остекление





Условные обозначения:

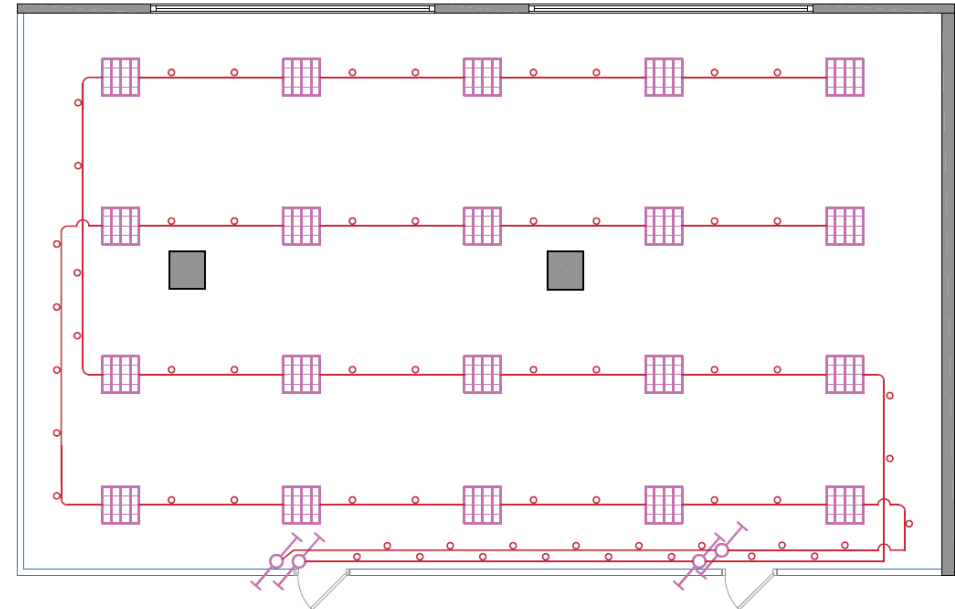
 Скрытая проводка в трубах

 Розетка электрическая в колонне, с указанием количества розеток

 Розетка электрическая, установленная в пластиковом кабель-канале


 Коробка ответвительная

 Проводка в кабель-канале



Условные обозначения:

 Скрытая проводка в трубах

 Переключатель из 2-х мест для скрытой установки

 Светильник с люминисц. лампами 4x18Вт.

Используемая продукция

■ Встраиваемые блоки розеток Flip Top

Настольные многорозеточные блоки обеспечивают доступ с рабочего места к информационным и силовым сетям, и устройствам. Это эффективные решения в сочетании с эргономичным дизайном. Комплектация механизмами стандарта 45×45мм, программа LK45™, гарантирует индивидуальные потребности вне зависимости от задач и типа оборудования

Встраиваемый блок розеток Flip Top создан в духе последних дизайнерских тенденций и устанавливается в один уровень со столешницей. Блок Flip Top smart альтернатива традиционным видам инсталляции приборов установка «заподлицо» в столешнице. Линейка 2 - 4 поста стандарта 45×45мм обеспечивает индивидуальную комплектацию приборов программы Lk45™

■ Алюминиевые колонны серии TR

Идеальное решение, для организации сети рабочих мест. В программе колонны в одно и двухстороннем исполнении в зависимости от необходимых требований рабочего места.

Комплектация электроустановочными приборами стандарта 45x45 мм и «евростандарта». Колонны выполнены в хай-тек дизайне от «Smart Idea» идеально вписываются в интерьеры современного офисного пространства .

■ Система кабель-каналов ARC-LAN

Серия ARC-LAN премиальная система нового поколения кабель-каналов. Это современные конструкторские решения с российской себестоимостью и ценой ниже европейской в 2 раза.

Система кабель-каналов ARC-LAN разработана с учетом рекомендаций ведущих российских системных интеграторов и электромонтажных компаний. Система открытого типа - возможности монтажа различного СКС оборудования, соответствие стандарту **TIA/EIA-568 A и –B** для обеспечения защиты кабелей от изгибов

Система ARC-LAN предназначена для построения высокоскоростных сетей и монтажа, модульных электроустановочных изделий, на базе волоконно-оптических систем и медных кабелей 5е, 6 и 7 категории.

■ Трубы «Halogen Free»

Стандарты пожарной безопасности и современные требования организации электрических сетей предполагают использования в помещениях общественного назначения трубы и аксессуары в безгалогенном «Halogen Free» и низкодымном «Low Smoke» исполнении. Данное решение использовано для организации проводки в фальшполах при организации сети рабочих мест.

